

Somme des superficies et des volumes

Généralités :

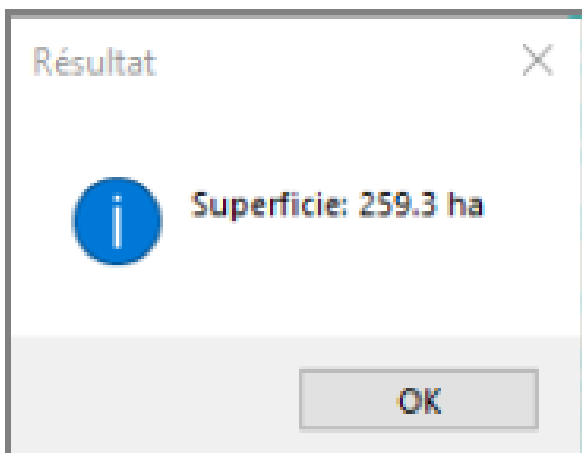
- Cette option permet de calculer rapidement la somme des superficies et des volumes des polygones sélectionnés.
- Lorsque des colonnes de volume sont présentes, les volumes sont cumulés par essence et au total.

Prérequis :

- La couche à calculer doit être sélectionnée dans la table des matières. Elle doit être polygonale.
- Elle doit contenir au moins une entité (ligne de la table attributaire) sélectionnée.

Utilisation :

- Après l'activation de la fonctionnalité, une fenêtre s'ouvre donnant la somme de la superficie.



- Si vous utilisez une couche forestière contenant les champs représentant les volumes, ceux-ci seront aussi calculés par essence et au total. Ces champs ont comme préfixe « VOL_ ».



Superficie: 18.6 ha

VOL_SAB: 328.1 m³

VOL_EPB: 912.3 m³

VOL_EPN: 525 m³

VOL_BOP: 919.8 m³

OK

Revision #1

Created 12 March 2026 19:53:53 by Andy Raherimandimby

Updated 12 March 2026 19:55:18 by Andy Raherimandimby