

# Enregistrer/Enlever une thématique au dictionnaire

## Généralités :

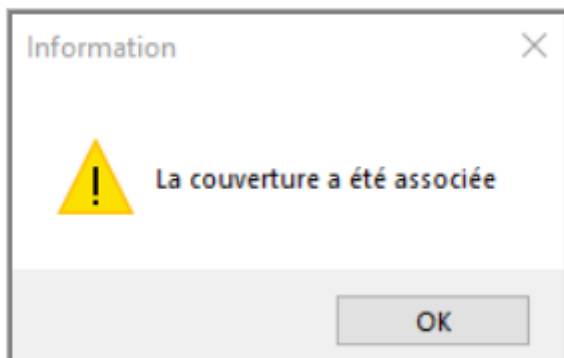
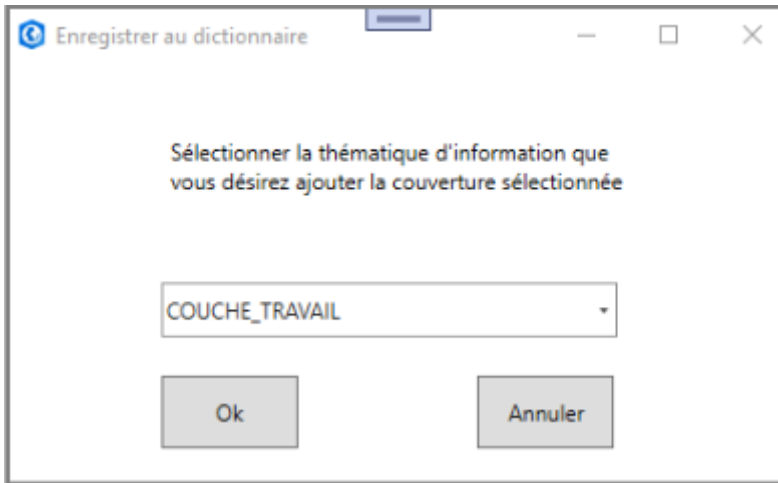
- Ces fonctionnalités permettent d'ajouter et d'enlever une couche du dictionnaire de données. Comme les couches sont associées à une catégorie de thématique dans le dictionnaire, elle permet d'ajouter et d'enlever une couche à une catégorie de thématique .
- Les couches sauvegardées dans le dictionnaire conservent leurs symbologies et autres propriétés d'affichage.

## Prérequis :

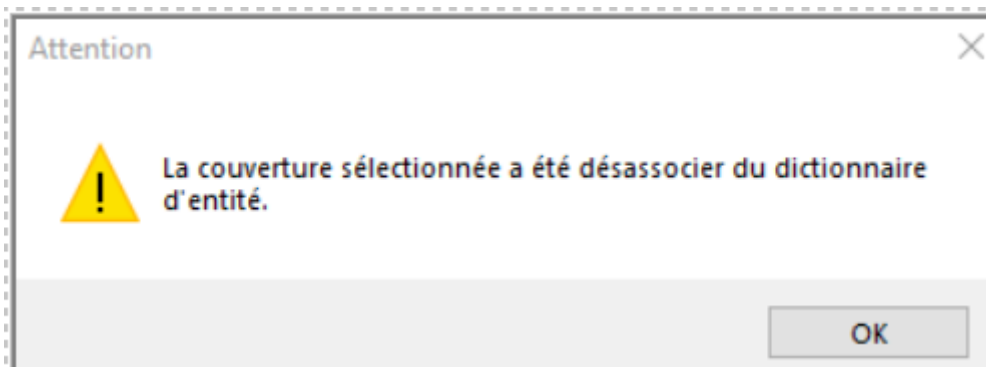
- Une couche sélectionnée dans la table des matières avec la symbologie préparée.
- Avoir ajoutée la catégorie à la liste des catégories connues du système.

## Utilisation :

- La gestion des catégories est abordée dans la section GÉRER LES CATÉGORIES D'INFORMATIONS de la section Information de bases.
- Pour ajouter des couches thématiques dans une catégorie existante, cliquez sur Enregistrer une thématique au dictionnaire.
- Sélectionner la catégorie de thématique dans laquelle votre couche sera sauvegardée.



- Pour enlever une thématique au dictionnaire, cliquez sur Enlever une thématique au dictionnaire.



- Important, cet outil ne supprime pas physiquement la couche présente dans votre ordinateur où le réseau. Elle ne fait qu'effacer sa relation avec le avec le système (gérée par le dictionnaire).

---

Revision #2

Created 12 March 2026 18:33:25 by Andy Raherimandimby

Updated 12 March 2026 19:25:36 by Andy Raherimandimby