

Sauvegarder sur disque

Généralité :

Cette fonctionnalité exporte le plan de sondage courant vers des shapefiles sur disque.

Prérequis :

- Validation des droits et initialisation du module.
- Un plan de sondage courant doit exister.
- L'utilisateur doit choisir un chemin de sauvegarde.

Fonctionnement :

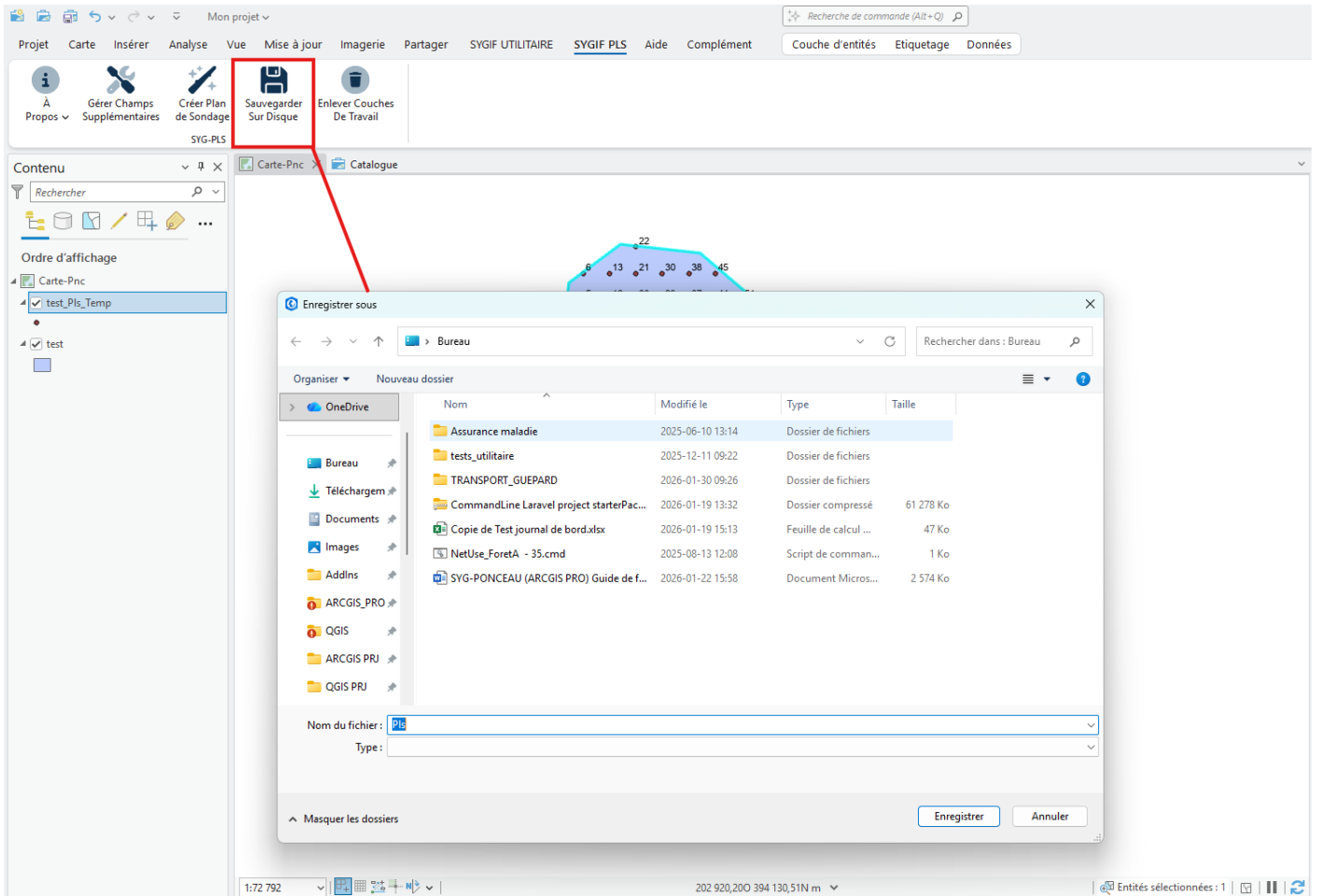
- Cliquer sur Sauvegarder Sur Disque.
- Si aucun plan courant n'existe, l'outil arrête avec message d'erreur.
- Choisir un nom de fichier et un emplacement.
- Le module génère:
 - un shapefile de points pour le plan;
 - un shapefile de lignes pour la grille (suffixe Grille).
- Une confirmation est affichée: "Voulez-vous l'afficher dans le plan de travail ?"
- Si Oui:
 - les deux couches exportées sont ajoutées à la carte.
- Si Non:
 - les fichiers restent enregistrés sur disque sans ajout visuel.

Résultat attendu :

Export durable du plan de sondage et de la grille, prêt pour diffusion/archivage.

Particularités :

- La structure attributaire est créée automatiquement selon le plan courant.
- Les valeurs constantes et complémentaires sont inscrites dans les champs.
- Les shapefiles existants peuvent être écrasés selon la logique de création.



Revision #3

Created 11 March 2026 15:28:27 by Andy Raherimandimby

Updated 12 March 2026 14:09:34 by Andy Raherimandimby